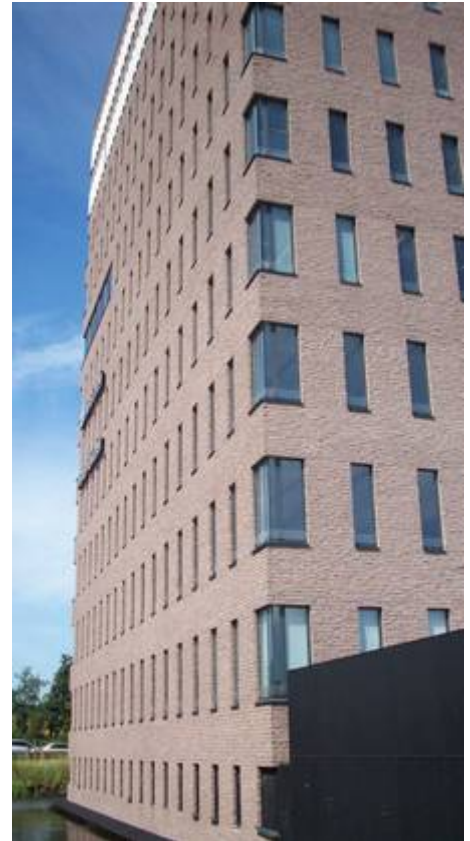


Hochbau



Bruchraue Oberfläche mit natürlichen Rohstoffen, exklusiv und schön

RoX - Splittstein

Verkaufsbüro:

Wuppertal Wichlinghausen
Oststr. 31 - 42277 Wuppertal

Tel: 0202 8209610
Fax: 0202 8209611
E-Mail: info@mbibeton.de

Bürozeiten:

Montag - Donnerstag, von 8 - 17 Uhr.
(Mittagspause von 13.00 bis 14.00 Uhr)
Freitag 8 - 14.30 Uhr



Firmensitz:

Wuppertal Dornap (Haus 1)
Dornaper Str. 18 - 42327 Wuppertal

Tel: 02058 8949 0
Fax: 02058 - 8949 49
E-Mail: info@mbibeton.de



Produktionswerk Kampen (NL)

MBI Beton b. v.
Haatlandhaven 11
NL - 8263 AS KAMPEN

Garten + Hochbau



Produktionswerk Briest / Brandenburg

LIAPLAN Nord GmbH
Ziegelei 6
D-14798 Havelsee OT Briest

Octavant – Sichtbetonsteine



Produktionswerk Veghel (NL)

MBI Beton b. v.
Taylorweg 10
NL - 5466 AE VEGHEL

Straße + Hochbau



MBI KUNDENSERVICE

Zibotec e. K.
Allensteiner Str. 45
D - 42277 Wuppertal

Telefon: 02058 8949 44
Telefax: 02058 8949 43

E-Mail: zibotec@web.de
Internet: www.zibotec.de

Muster + Prospektversand

Montag - Mittwoch - Freitag, (morgens)
Abholung auch möglich.



Vertrieb Stürze, Betonfertigteile, Zubehör

MBI Die Steinmeister



Splittsteine

Fassade und einseitige Sicht- Innenwände



eine Sichtseiten

RoX - Splittstein

RoX - Splittstein

Gewerbliche Bauten: Schulen, Sporthallen, Feuerwehren, . . .



Wohnungsbau: Hotels, Mehrfamilienhäuser, Seniorenwohnungen, Exklusiv Apartments, . .



Häuser: Einfamilienhäuser, Reihenhäuser, . . .



Hochbau

Hochbau





Läuferstein (NF -bruchrau)

Aus edlen Grundstoffen, wie zum Beispiel Marmorsplitt und Weißzement, wird der MBI Splittstein hergestellt.

Dieser Stein wird als Block produziert und nach Bestellung für Sie gebrochen. Diese Bruchstelle verleiht Ihrer Fassade die elegante Schönheit. Er braucht, wie alle MBI Verblendsteine, nicht nachbehandelt werden.

Kopf-Läufersteine

Die Kopf- Läufersteine werden separat produziert und verpackt. Für das Format 290x90x190 und den Langformaten sind keine Kopf- Läufersteine lieferbar. Die Langformate können mit einem Pflastersteinknacker zu Kopf- Läufersteinen gebrochen/gekürzt werden.

Halbsteine und Passsteine

Halb- sowie Passsteine können problemlos mit einem Pflastersteinknacker an der Baustelle selbst gebrochen werden. Ein Schneiden der Steine ist auch möglich.

Kopf-Läufer-Kopfsteine

Kopf - Läufer - Kopfsteine sowie Läufer - Kopf - Läufersteine (h = < 90 mm) können nach Absprache sowie gegen Aufpreis hergestellt werden.



Oberflächen



bruch-
rau



Möbelhaus - Sicht- Innenwände

nord. beige - 190 x 90 x 90 mm (lxbxh)



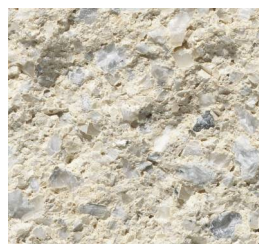
Nordisch weiß (525)*



Nord. anthrazit (131)*



Nordisch grau (130)*



Nordisch beige (326)



Sahara (436)



Anthrazit (101)



Muschel (955)



Muschel braun (—)



Grau (100)



Mangan (207)



Nordisch grün (733)



Nordisch blau (634)

Weitere Farben und Materialien (Grundstoffe) möglich.



* = Bei einigen Steinmaßen Lagerware.

RoX **Splittsteine** **Waalformat** **210x100x52 mm** *eine Sichtseite*

Farbe - laut Farbkarte oder nach Wunsch	Artikelcode	Mörtel- bedarf	Rohdichte Klasse	Anzahl / m ²	Gewicht in kg/st	Anzahl / Paket	Druckstärke N/mm ²
Oberfläche - bruchrau	o/+ EGCK***BS	2 l/m ²	2,4	73	2,5	704	20



- Kopf - Läufersteine (Ecksteine)
- Die Kopf - Läufersteine werden sep. im Paket angeliefert. Lage zu 176 Stück oder Paket zu 704 Stück
- Kopf - Läufer - Kopfsteine sind nach Absprache lieferbar

Paketgröße (lxbxh): 1140 x 840 x 840 mm

o = teilweise Lagerware ***** = Ersetzt die Farbnummer (s. Farbtafel)** **+ Produktion nach Auftrag**

RoX **Splittsteine** **Modulformat** **190x90x65 mm** *eine Sichtseite*

Farbe - laut Farbkarte oder nach Wunsch	Artikelcode	Mörtel- bedarf	Rohdichte Klasse	Anzahl / m ²	Gewicht in kg/st	Anzahl / Paket	Druckstärke N/mm ²
Oberfläche - bruchrau	o/+ ERCK***BS	1 l/m ²	2,4	67	2,5	576	25



- Kopf - Läufersteine (Ecksteine)
- Die Kopf - Läufersteine werden sep. im Paket angeliefert. Lage zu 144 Stück oder Paket zu 576 Stück
- Kopf - Läufer - Kopfsteine sind nach Absprache lieferbar

Paketgröße (lxbxh): 1200 x 770 x 740 mm

o = teilweise Lagerware ***** = Ersetzt die Farbnummer (s. Farbtafel)** **+ Produktion nach Auftrag**

RoX **Splittsteine** **Modulformat** **190x90x190 mm** *eine Sichtseite*

Farbe - laut Farbkarte oder nach Wunsch	Artikelcode	Mörtel- bedarf	Rohdichte Klasse	Anzahl / m ²	Gewicht in kg/st	Anzahl / Paket	Druckstärke N/mm ²
Oberfläche - bruchrau	+ EOCK...BS	9 l/m ²	2,4	25	7,8	192	30



- Kopf - Läufersteine (Ecksteine)
- Die Kopf - Läufersteine werden sep. im Paket angeliefert. Lage zu 48 Stück oder Paket zu 192 Stück
- Kopf - Läufer - Kopfsteine sind nach Absprache lieferbar

Paketgröße (lxbxh): 1170 x 780 x 720 mm

o = teilweise Lagerware ***** = Ersetzt die Farbnummer (s. Farbtafel)** **+ Produktion nach Auftrag**

RoX **Splittsteine** **Modulformat** **190x90x90 mm** *eine Sichtseite*

Farbe - laut Farbkarte oder nach Wunsch	Artikelcode	Mörtel- bedarf	Rohdichte Klasse	Anzahl / m ²	Gewicht in kg/st	Anzahl / Paket	Druckstärke N/mm ²
Oberfläche - bruchrau	o/+ EMCK***BS	1 l/m ²	2,4	50	3,6	416	30



- Kopf - Läufersteine (Ecksteine)
- Die Kopf - Läufersteine werden sep. im Paket angeliefert. Lage zu 104 Stück oder Paket zu 416 Stück
- Kopf - Läufer - Kopfsteine sind nach Absprache lieferbar

Paketgröße (lxbxh): 1160 x 770 x 740 mm

o = teilweise Lagerware ***** = Ersetzt die Farbnummer (s. Farbtafel)** **+ Produktion nach Auftrag**

RoX Splittsteine Modulformat 290x90x90 mm eine Sichtseite

Farbe - laut Farbkarte oder nach Wunsch	Artikelcode	Mörtel- bedarf	Rohdichte Klasse	Anzahl / m ²	Gewicht in kg/st	Anzahl / Paket	Druckstärke N/mm ²
Oberfläche - bruchrau	o/+ EVCK***BS	13 l/m ²	2,4	34	5,4	312	30



- Kopf - Läufersteine (Ecksteine)
- Die Kopf - Läufersteine werden sep. im Paket angeliefert. Lage zu 52 Stück oder Paket zu 208 Stück
- Kopf - Läufer - Kopfsteine sind nach Absprache lieferbar

Paketgröße (lxbxh): 1170 x 780 x 740 mm

o = teilweise Lagerware *** = Ersetzt die Farbnummer (s. Farbtafel) + Produktion nach Auftrag

RoX Splittsteine Modulformat 290x90x190 mm eine Sichtseite

Farbe - laut Farbkarte oder nach Wunsch	Artikelcode	Mörtel- bedarf	Rohdichte Klasse	Anzahl / m ²	Gewicht in kg/st	Anzahl / Paket	Druckstärke N/mm ²
alle Farben	+ EFCK***BS	8 l/m ²	2,4	16,66	11,5	144	25



- Kopf - Läufersteine sowie Kopf - Läufer - Kopfsteine sind nicht lieferbar

Paketgröße (lxbxh): 1160 x 870 x 780 mm

o = teilweise Lagerware *** = Ersetzt die Farbnummer (s. Farbtafel) + Produktion nach Auftrag

RoX Splittsteine NF 240x115x71 mm eine Sichtseite

Farbe - laut Farbkarte oder nach Wunsch	Artikelcode	Mörtel- bedarf	Rohdichte Klasse	Anzahl / m ²	Gewicht in kg/st	Anzahl / Paket	Druckstärke N/mm ²
Oberfläche - bruchrau	o/+ EQCK***BS	21 l/m ²	2,4	48	4,4	288	25



- Kopf - Läufersteine (Ecksteine)
- Die Kopf - Läufersteine werden sep. im Paket angeliefert: per Lage zu 64 Stück oder Paket zu 192 Stück
- Kopf - Läufer - Kopfsteine sind nach Absprache lieferbar

Paketgröße (lxbxh): 1140 x 720 x 690 mm

o = teilweise Lagerware *** = Ersetzt die Farbnummer (s. Farbtafel) + Produktion nach Auftrag

RoX Splittsteine Lang - Waalformat 415x100x52 mm eine Sichtseite

Farbe - laut Farbkarte oder nach Wunsch	Artikelcode	Mörtel- bedarf	Rohdichte Klasse	Anzahl / m ²	Gewicht in kg/st	Anzahl / Paket	Druckstärke N/mm ²
Oberfläche - bruchrau	o/+ ELCK***BS	19 l/m ²	2,4	38	5	352	20



- Kopf - Läufersteine sowie Kopf - Läufer - Kopfsteine sind nicht lieferbar

Paketgröße (lxbxh): 1140 x 840 x 840 mm

o = teilweise Lagerware *** = Ersetzt die Farbnummer (s. Farbtafel) + Produktion nach Auftrag

RoX Splittsteine Lang - Modulformat 378x90x90 mm eine Sichtseite

Farbe - laut Farbkarte oder nach Wunsch	Artikelcode	Mörtel- bedarf	Rohdichte Klasse	Anzahl / m ²	Gewicht in kg/st	Anzahl / Paket	Druckstärke N/mm ²
Oberfläche - bruchrau	o/+ ENCK***BS	12l/m ²	2,4	26	7,2	208	30



- Kopf - Läufersteine sowie Kopf - Läufer - Kopfsteine sind nicht lieferbar

Paketgröße (lxbxh): 1150 x 750 x 740 mm

o = teilweise Lagerware *** = Ersetzt die Farbnummer (s. Farbtafel) + Produktion nach Auftrag

RoX Splittsteine Lang - Modulformat 578x90x90 mm eine Sichtseite

Farbe - laut Farbkarte oder nach Wunsch	Artikelcode	Mörtel- bedarf	Rohdichte Klasse	Anzahl / m ²	Gewicht in kg/st	Anzahl / Paket	Druckstärke N/mm ²
Oberfläche - bruchrau	o/+ EUCK***BS	12l/m ²	2,4	17	10,8	104	30



- Kopf - Läufersteine sowie Kopf - Läufer - Kopfsteine sind nicht lieferbar

Paketgröße (lxbxh): 1160 x 580 x 720 mm

o = teilweise Lagerware *** = Ersetzt die Farbnummer (s. Farbtafel) + Produktion nach Auftrag

Bei den Langformaten sind keine Kopf - Läufersteine (Ecksteine) lieferbar

Die Ecksteine (K - L) können aus den Langformaten an der Baustelle mit einem Pflasterknacker gebrochen werden.



Waalformat Langformate: nord. weiß (525) - nord. grau (130) - nord. anthrazit (131)

Normen:

Unsere Betonsichtsteine sind frostbeständige Beton-Vormauersteine nach DIN 18153. Die Stein- und Druckfestigkeit entnehmen Sie bitte den Produktinformationen. Das Mauerwerk ist gemäß DIN 1053 auszuführen. Es ist möglich, die Vormauerfassade mit Kerndämmung zu erstellen. Wir empfehlen jedoch immer eine Hinterlüftung der Fassade von 4 cm, um durch Schlagregen bzw. Kondensat eindringendes Wasser fachgerecht über offene Stoßfugen abführen zu können.

Auftragsfertigung:

Das gesamte Octavant - Programm sowie ein Großteil der MBI Produkte wird auftragsbezogen geliefert, d. h. die gesamte Menge für ein Objekt wird in einer Charge gefertigt. Nachlieferungen müssen im Normalfall neu gefertigt werden und bedingen deshalb eine gewisse Lieferfrist. Nachlieferungen können größere Farb- und Strukturunterschiede haben. Die bestellten Mengen werden grundsätzlich in Rechnung gestellt, auch wenn Aufträge storniert oder die Lieferung nicht abgerufen bzw. abgeholt werden.

Farb- und Strukturunterschiede:

Betonsichtsteine bestehen aus natürlichen Rohstoffen. Schwankungen hinsichtlich Farbe und Struktur sowie Ausblühungen sind nicht vermeidbar und stellen keinen Reklamationsgrund dar. Die MBI + Octavantsteine haben natürliche oder produktionsbedingte Farb- und Strukturunterschiede, die gewünscht sind und zu einer lebhaften Fassade führen. Die Steine haben je nach Steintyp jeweils eine saubere Kopf- und Läuferseite und sind dementsprechend vor dem Verarbeiten zu kontrollieren und zu sortieren. Die meisten Octavant- sowie MBI – Verblend Mauersteine + Modulblöcke werden mit Hohlkammern hergestellt. Die Kernhalter können an den Kopfseiten Kerben verursachen. Sie sind mehr oder weniger sichtbar und stellen keine Minderung in Festigkeit u. Qualität dar. Farb- und Strukturabweichungen zwischen einzelnen Steinen berechtigen nicht zur Reklamation.

Lagerung der Steine auf der Baustelle:

Die Sichtbetonsteine sind auf fester, ebener und sauberer Fläche zu lagern. Die Octavant Steine werden bereits im Werk auf Euro Paletten inkl. Folie gelagert. MBI Steine lagern nach der Produktion in einer großen Lagerhalle. Sie werden, wenn keine Einwegpaletten sowie Folie bestellt wurde, mit einem LKW inkl. Steingreifer angeliefert. Der LKW fährt mit geschlossener Plane, so dass die Steine auch bei Ihnen trocken ankommen. Bereitgelegte Paletten sollten bei Anlieferung an der Baustelle vorhanden sein, damit der Fahrer die Steinpakete ordnungsgemäß absetzen kann. Die Steine müssen immer vor Regen und Bodenfeuchte sowie Verschmutzung mit einer Folie ausreichend geschützt werden.

Wenn was nicht in Ordnung ist:

Angelieferte Ware direkt nach Erhalt auf Mängel überprüfen. Transport- sowie optische Mängel sind direkt auf dem Lieferschein zu vermerken. Beschädigte Steine sowie Steine, die nicht in Farbe und Oberfläche mit der Bestellung übereinstimmen, dürfen nicht verarbeitet werden. Reklamation umgehend bei MBI melden. Verarbeitete Steine sind von der Reklamation ausgeschlossen.

Mörtel:

Zuschlagstoffe und Bindemittel müssen frei von Bestandteilen sein, die zu Ausblühungen führen können. Es sollte nur Mörtel der Mörtelgruppe IIa ggfls. mit Stützkom verwendet werden. Das Anmachwasser darf keine schädlichen Bestandteile enthalten.

Probemauern:

Wir empfehlen, insbesondere bei größeren Fassaden, vor Beginn der Maurerarbeiten eine kleinere Probefläche aufzumauern, um die optische Wirkung beurteilen zu können.

Ausführung:

Vor Beginn der Maurerarbeiten sind die angelieferten Materialien zu prüfen, um eventuelle Reklamationen sofort geltend zu machen. Zur Verhinderung einer „Felderwirkung“ bei Farbschwankungen der Steine sind diese bei der Verarbeitung aus 2 - 3 Paletten gleichzeitig zu entnehmen. Sichtbetonsteine sind keine homogenen Produkte und dürfen deshalb nicht einfach ohne ein gewisses Sortieren aus verschiedenen Paletten, verarbeitet werden. Zur Vermeidung nachträglicher Ausblühungen müssen die Kammern der Steine beim Vermauern frei bleiben. Wird nicht der angegebene Mörtel verwendet, kann das Mauerwerk beim Verarbeiten „schwimmen“. Reklamationen, wie z. B. Verfärbungen oder Ausblühungen an den Steinen, die hieraus resultieren können, werden nicht anerkannt. Wird das Mauerwerk nachträglich verfugt, so sind die Fugen, solange der Mörtel noch frisch ist, 1,5 cm tief auszukratzen. Die Bestimmungen der DIN sind einzuhalten. Vor der nachträglichen Verfugung ist das Mauerwerk anzufeuchten und zu reinigen. Bei Frost sind entsprechende Maßnahmen zu treffen, um Schäden zu vermeiden. Frisches Mauerwerk ist abzudecken, gefrorene Baustoffe dürfen nicht zur Verwendung gelangen. Das Mauerwerk ist grundsätzlich gegen Witterung jeder Art zu schützen. Es ist täglich nach Beendigung der Arbeit abzudecken. Bei höheren Außentemperaturen ist das Mauerwerk nach Abbinden des Mörtels feucht zu halten. Nur so kann der Mörtel optimal aushärten.

Nachbehandlung:

Zur Reinigung kann handelsüblicher Zementschleierentferner nach Herstellerangaben eingesetzt werden. Zuvor sollte man sich von der Wirksamkeit sowie des Einflusses auf Struktur und Farbe der Fassade überzeugen. Generell führt ein exaktes sauberes Verarbeiten des MBI + Octavant Betonsichtsteines zu besseren Ergebnissen als aufwendige Nachbehandlungen. Die MBI + Octavant Steine sind nicht hydrophobiert. Vor einer nachträglichen Hydrophobierung sind die Verträglichkeiten nach Herstellerangaben zu prüfen. Das Gleiche gilt bei einem Graffitienschutz.

Planungsunterlagen, Muster, Stürze sowie Zubehör kommen direkt von unserem Kundenservice.



Kundenservice@mbibeton.de

Tel.: 02058 - 8949 44

Fax: 02058 - 8949 43

Allensteiner Str. 45 - 42277 Wuppertal

oder direkt im Internet unter: www.zibotec.de



Betonfertigteile/Stürze:

Fast alle Fertigteile sind möglich. Senden Sie uns Ihre Anfrage / Ausscheidung.

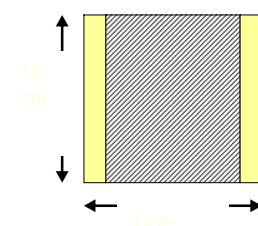
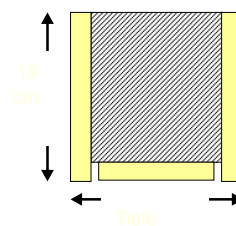


Auch Stürze mit 2 oder 3 Sichtseiten sowie mit Sonderkonstruktion können für Sie produziert werden.

Für z.B. Sichtinnenwände „Türen,,

3 Sichtseiten

2 Sichtseiten



Unser Service



Beratung von der Planung
bis zur Fertigstellung



Muster, Ordner sowie Prospekte
werden schnell versandt



Lieferung inkl. Abladung oder
Abholung im Werk möglich



Fertigteile und Zubehör direkt von
MBI oder dem MBI Kundenservice

www.die-steinmeister.de

Firmensitz:

MBI Beton GmbH
Dornaper Str. 18
42327 Wuppertal

Verkaufsbüro:

Tel.: 02058 8949 0
Fax: 02058 8949 49
Email: info@mbibeton.de

Diese Produktinfo wurde überreicht von: