

# Hochbau



Oberfläche in glatt oder struktur mit einer umlaufenden Fase an der Sichtseite.

Fassadenstein

**Verkaufsbüro:**

Wuppertal Wichlinghausen  
Oststr. 31 - 42277 Wuppertal

Tel: 0202 8209610  
Fax: 0202 8209611  
E-Mail: [info@mbibeton.de](mailto:info@mbibeton.de)

**Bürozeiten:**

Montag - Donnerstag, von 8 - 17 Uhr.  
(Mittagspause von 13.00 bis 14.00 Uhr)  
Freitag 8 - 14.30 Uhr



**Firmensitz:**

Wuppertal Dornap (Haus 1)  
Dornaper Str. 18 - 42327 Wuppertal

Tel: 02058 8949 0  
Fax: 02058 - 8949 49  
E-Mail: [info@mbibeton.de](mailto:info@mbibeton.de)



**Produktionswerk Kampen (NL)**

MBI Beton b. v.  
Haatlandhaven 11  
NL - 8263 AS KAMPEN

**Garten + Hochbau**



**Produktionswerk Briest / Brandenburg**

LIAPLAN Nord GmbH  
Ziegelei 6  
D-14798 Havelsee OT Briest

**Octavant – Sichtbetonsteine**



**Produktionswerk Veghel (NL)**

MBI Beton b. v.  
Taylorweg 10  
NL - 5466 AE VEGHEL

**Straße + Hochbau**



**MBI** KUNDENSERVICE

**Zibotec e. K.**  
Allensteiner Str. 45  
D - 42277 Wuppertal

Telefon: 02058 8949 44  
Telefax: 02058 8949 43

E-Mail: [zibotec@web.de](mailto:zibotec@web.de)  
Internet: [www.zibotec.de](http://www.zibotec.de)

**Muster + Prospektversand**

Montag - Mittwoch - Freitag, (morgens)  
Abholung auch möglich.



Vertrieb Stürze, Betonfertigteile, Zubehör

# **MBI** Die Steinmeister

## **MBI Fassadenstein**

Fassade und Sicht- Innenwände als Verblendung



eine Sichtseite  
glatt + struktur

Fassadenstein

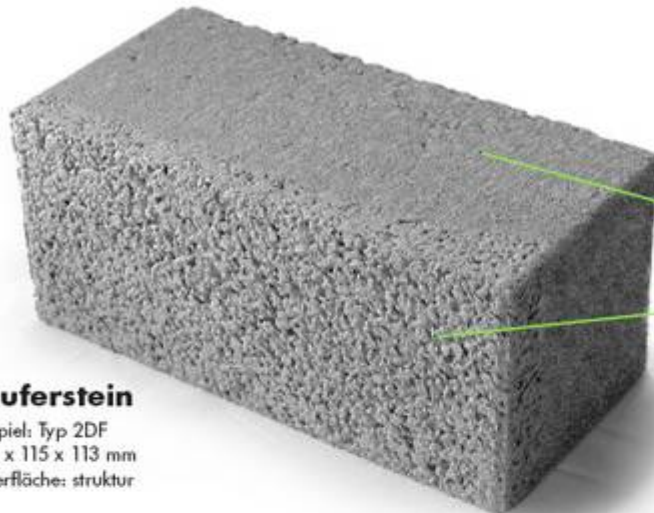


Fassadenstein

Hochbau

Hochbau

Mit verdichtetem Unterbeton und Deckschicht mit umlaufender Fase



### Läuferstein

Beispiel: Typ 2DF  
240 x 115 x 113 mm  
Oberfläche: struktur

Je nach Steintyp werden anteilig Läufersteine, Kopf-Läufersteine, Halbsteine und auf Wunsch Kopf-Läufer-Kopfsteine produziert.

Einzeln können diese Steine nicht hergestellt werden.

#### Unterbeton

#### Vorsatzschale

Die Vorsatzschale bzw. Deckschicht wird produktionsgleich mit dem Unterbeton hergestellt und beinhaltet eine umlaufende Fase. Sie ist ca. 10 - 20 mm dick und besteht aus hochwertigen Grundstoffen wie zum Beispiel Marmorsplitt, Edelsplitt, etc.

### Kopf-Läufersteine

Anteilig werden Kopf-Läufersteine mit im Paket ausgeliefert. Die Kopfseiten haben produktionsbedingt keine Fase und eine leichte Oberflächenglättung.



### Halbsteine

Bestehend aus je einem halben Läuferstein und einem halben Kopf-Läuferstein. Anteilig werden Halbsteine mit im Paket ausgeliefert. Die Kopfseiten haben produktionsbedingt keine Fase und eine leichte Oberflächenglättung.



Die o.g. Steine können nicht separat geliefert werden.

### Kopf-Läufer-Kopfsteine

Diese Steine können auf Wunsch zusätzlich mit produziert werden. Hierbei wird das Deckschichtmaterial der Vorsatzschale komplett in die Form gefüllt, so dass Kopf-Läufer-Kopfsteine entstehen.

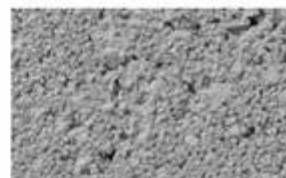


Die Kopfseiten haben produktionsbedingt keine Fase und eine leichte Oberflächenglättung.

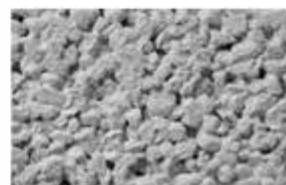


Das Format  
2DF 240 x 115 x 113  
Ideale Verarbeitung mit einem Silo -  
Mauermörtel inkl. Stützkorn.

### Oberflächen



glatt



struktur



## Fassadensteine Farbübersicht

eine Sichtseite

Oberfläche Glatt + Struktur

Fassadensteine

Fassadensteine



Nordisch weiß (525)\*



grau (100)\*



dunkelgrau (115)\*



anthrazit (101)\*



Nordisch beige (326)



dunkelrot (416)



Nordisch gelb (337)



grün (706)



blau (612)



mittelrot (456)



weitere Farben



Nordisch weiß (525)\*



grau (100)\*



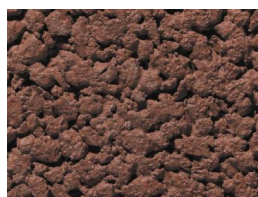
dunkelgrau (115)\*



anthrazit (101)\*



Nordisch beige (326)



dunkelrot (416)



Mangan (207)



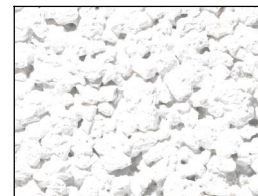
grün (706)



blau (612)



mittelrot (456)



weitere Farben

Farben mit der Kennung ( \* ) sind bei einigen Formaten Lagerware. Die anderen Farben werden nach Auftrag produziert. Weitere Farben können wir für Sie gerne produzieren.

Fassadenstein

Fassadenstein

## Fassadenstein eine Sichtseite Waalformat 210x100x52 mm

Farbe - laut Farbkarte oder nach Wunsch	Artikelcode	Mörtel- bedarf	Rohdichte Klasse	Anzahl / m <sup>2</sup>	Gewicht in kg/St	Anzahl / Paket	Druckstärke N/mm <sup>2</sup>
Oberfläche - glatt	o/+ EGCM***BS	21 l/m <sup>2</sup>	2,2	73	2,35	594	25
Oberfläche - struktur	o/+ EGLM***BS	21 l/m <sup>2</sup>	2,2	73	2,3	594	25



**Paketzusammenstellung:**

Anzahl Läufer: 83,33 %

Anzahl Kopf - Läufer: 12,12 %

Anzahl Halbe: 4,55 %

Paketgröße (lxbxh): 1260 x 630 x 900 mm

o = teilweise Lagerware

\*\*\* = Ersetzt die Farbnummer (s. Farbtafel)

+ Produktion kurzfristig

## Fassadenstein eine Sichtseite Maasformat 210x100x83 mm

Farbe - laut Farbkarte oder nach Wunsch	Artikelcode	Mörtel- bedarf	Rohdichte Klasse	Anzahl / m <sup>2</sup>	Gewicht in kg/st	Anzahl / Paket	Druckstärke N/mm <sup>2</sup>
Oberfläche - glatt	o/+ EBCM***BS	17 l/m <sup>2</sup>	2,2	48	3,75	405/378	25
Oberfläche - struktur	o/+ EBLM***BS	17 l/m <sup>2</sup>	2,2	48	3,65	405/378	25



**Paketzusammenstellung:**

Anzahl Läufer: 83,33 %

Anzahl Kopf - Läufer: 12,22 %

Anzahl Halbe: 4,45 %

Paketgröße (lxbxh): 1260 x 630 x 900 mm

o = teilweise Lagerware

\*\*\* = Ersetzt die Farbnummer (s. Farbtafel)

+ Produktion kurzfristig

## Fassadensteine eine Sichtseite Maasformat 210x150x83

Farbe - laut Farbkarte oder nach Wunsch	Artikelcode	Mörtel- bedarf	Rohdichte Klasse	Anzahl / m <sup>2</sup>	Gewicht in kg/st	Anzahl / Paket	Druckstärke N/mm <sup>2</sup>
Oberfläche - glatt	+ ECCM***BS	25 l/m <sup>2</sup>	2,2	48	5,7	270	25
Oberfläche - struktur	+ ECLM***BS	25 l/m <sup>2</sup>	2,2	48	5,7	270	25



**Paketzusammenstellung:**

Anzahl Läufer: 85 %

Anzahl Kopf - Läufer - Kopfsteine: 15%

Anzahl Halbe: -

Paketgröße (lxbxh): 1260 x 630 x 900 mm

o = teilweise Lagerware

\*\*\* = Ersetzt die Farbnummer (s. Farbtafel)

+ Produktion kurzfristig

## Fassadensteine eine Sichtseite Modulformat 190x90x65

Farbe - laut Farbkarte oder nach Wunsch	Artikelcode	Mörtel- bedarf	Rohdichte Klasse	Anzahl / m <sup>2</sup>	Gewicht in kg/st	Anzahl / Paket	Druckstärke N/mm <sup>2</sup>
Oberfläche - glatt	+ ERCM***BS	24 l/m <sup>2</sup>	2,2	67	2,4	480	25
Oberfläche - struktur	+ ERLM***BS	24 l/m <sup>2</sup>	2,2	67	2,4	480	25



**Paketzusammenstellung:**

Anzahl Läufer: 83,33 %

Anzahl Kopf - Läufer: 12,5 %

Anzahl Halbe: 4,71 %

Paketgröße (lxbxh): 1190 x 570 x 900 mm

o = teilweise Lagerware

\*\*\* = Ersetzt die Farbnummer (s. Farbtafel)

+ Produktion kurzfristig

Hochbau

Hochbau

## Fassadensteine eine Sichtseite Modulformat 190x90x90 mm

Fassadensteine

Farbe - laut Farbkarte oder nach Wunsch	Artikelcode	Mörtel- bedarf	Rohdichte Klasse	Anzahl / m <sup>2</sup>	Gewicht in kg/st	Anzahl / Paket	Druckstärke N/mm <sup>2</sup>
Oberfläche - glatt	o/+ EMCM***BS	14 l/m <sup>2</sup>	2,2	50	3,25	360/420	25
Oberfläche - struktur	o/+ EMLM***BS	14 l/m <sup>2</sup>	2,2	50	3,2	360/420	25



**Paketzusammenstellung:**

Anzahl Läufer: 83,33 %

Anzahl Kopf - Läufer: 11,11 %

Anzahl Halbe: 5,56 %

Paketgröße (lxbxh): 1190 x 570 x 900 mm

o = teilweise Lagerware

\*\*\* = Ersetzt die Farbnummer (s. Farbtafel)

+ Produktion kurzfristig

Fassadensteine

## Fassadensteine eine Sichtseite 2 DF 240x115x113 mm

Farbe - laut Farbkarte oder nach Wunsch	Artikelcode	Mörtel- bedarf	Rohdichte Klasse	Anzahl / m <sup>2</sup>	Gewicht in kg/st	Anzahl / Paket	Druckstärke N/mm <sup>2</sup>
Oberfläche - glatt	o/+ EZCM***BS	16 l/m <sup>2</sup>	2,2	32	6,75	200	25
Oberfläche - struktur	o/+ EZLM***BS	16 l/m <sup>2</sup>	2,2	32	6,75	200	25



**Paketzusammenstellung:**

Anzahl Läufer: 80 %

Anzahl Kopf - Läufer: 14 %

Anzahl Halbe: 6 %

Paketgröße (lxbxh): 1130 x 600 x 920

o = teilweise Lagerware

\*\*\* = Ersetzt die Farbnummer (s. Farbtafel)

+ Produktion kurzfristig

## Fassadensteine eine Sichtseite NF 240x115x71 mm

Farbe - laut Farbkarte oder nach Wunsch	Artikelcode	Mörtel- bedarf	Rohdichte Klasse	Anzahl / m <sup>2</sup>	Gewicht in kg/st	Anzahl / Paket	Druckstärke N/mm <sup>2</sup>
Oberfläche - glatt	+ EQCM***BS	21 l/m <sup>2</sup>	2,2	48	4,00	336	20
Oberfläche - struktur	+ EQLM***BS	21 l/m <sup>2</sup>	2,2	48	4,00	336	20



**Paketzusammenstellung:**

Anzahl Läufer: 80,9 %

Anzahl Kopf - Läufer:

Anzahl Halbe:

Paketgröße (lxbxh): 1136 x 622 x 950

o = teilweise Lagerware

\*\*\* = Ersetzt die Farbnummer (s. Farbtafel)

+ Produktion kurzfristig

## Fassadensteine eine Sichtseite Modulformat 190x90x190 mm

Hochbau

Farbe - laut Farbkarte oder nach Wunsch	Artikelcode	Mörtel- bedarf	Rohdichte Klasse	Anzahl / m <sup>2</sup>	Gewicht in kg/st	Anzahl / Paket	Druckstärke N/mm <sup>2</sup>
Oberfläche - glatt	o/+ EICM***BS	10 l/m <sup>2</sup>	2,2	25	7,15	162	25
Oberfläche - struktur	o/+ EILM***BS	10 l/m <sup>2</sup>	2,2	25	7	162	25



**Paketzusammenstellung:**

Anzahl Läufer: 83,33 %

Anzahl Kopf - Läufer: 11,11 %

Anzahl Halbe: 5,56 %

Paketgröße (lxbxh): 1140 x 570 x 810 mm

o = teilweise Lagerware

\*\*\* = Ersetzt die Farbnummer (s. Farbtafel)

+ Produktion kurzfristig

Hochbau

## Fassadensteine eine Sichtseite Modulformat 290x90x90 mm

Farbe - laut Farbkarte oder nach Wunsch	Artikelcode	Mörtel- bedarf	Rohdichte Klasse	Anzahl / m <sup>2</sup>	Gewicht in kg/st	Anzahl / Paket	Druckstärke N/mm <sup>2</sup>
Oberfläche - glatt	+ EVCM***BS	13 l/m <sup>2</sup>	2,2	34	5,2	290	25
Oberfläche - struktur	+ EVLM***BS	13 l/m <sup>2</sup>	2,2	34	5	290	25



### Paketzusammenstellung:

Anzahl Läufer: 77,5 %

Anzahl Kopf - Läufer: 22,5 %

Anzahl Halbe:

Paketgröße (lxbxh): 1170 x 650 x 900 mm

o = teilweise Lagerware

\*\*\* = Ersetzt die Farbnummer (s. Farbtafel)

+ Produktion kurzfristig

Fassadensteine

Fassadensteine

### Hinweis: Kopf - Läufe - Kopfsteine

Bitte beachten Sie vor der Bestellung die Anzahl der Kopf - Läufersteine.

Diese werden an Außenecken sowie Fensterleibungen,  
aber manchmal auch über Fenster oder Türen (Grenadierschicht) verarbeitet.



Sollten die Anzahl der Kopf - Läufersteine nicht ausreichen, so können zus. Kopf - Läufer - Kopfsteine mit produziert werden.

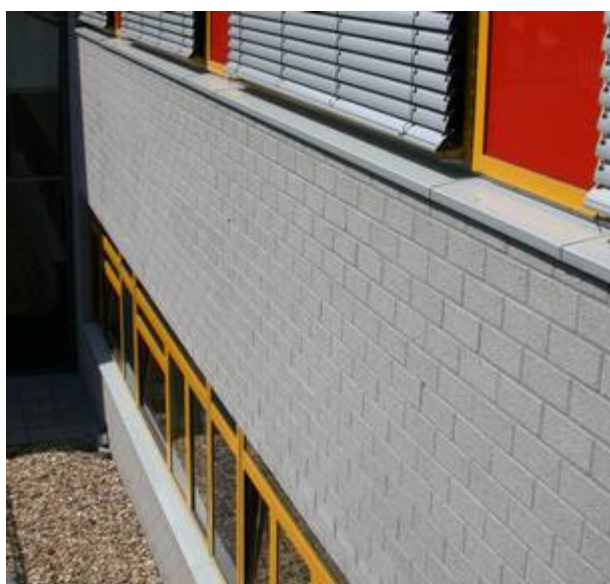
Die genaue Mengenangabe benötigen wir vor Produktion.

Folgende Produkte werden immer als Kopf - Läufer - Kopfsteine produziert:

Alle Fassadensteine mit einer glatten Oberfläche in den Farben grau (100) und dunkelgrau (115).



Schule - Solingen



Kinderklinik - Wuppertal

Hochbau

Hochbau

### Normen:

Unsere Betonsichtsteine sind frostbeständige Beton-Vormauersteine nach DIN 18153. Die Stein- und Druckfestigkeit entnehmen Sie bitte den Produktinformationen. Das Mauerwerk ist gemäß DIN 1053 auszuführen. Es ist möglich, die Vormauerfassade mit Kerndämmung zu erstellen. Wir empfehlen jedoch immer eine Hinterlüftung der Fassade von 4 cm, um durch Schlagregen bzw. Kondensat eindringendes Wasser fachgerecht über offene Stoßfugen abführen zu können.

### Auftragsfertigung:

Das gesamte Octavant - Programm sowie ein Großteil der MBI Produkte wird auftragsbezogen geliefert, d. h. die gesamte Menge für ein Objekt wird in einer Charge gefertigt. Nachlieferungen müssen im Normalfall neu gefertigt werden und bedingen deshalb eine gewisse Lieferfrist.

Nachlieferungen können größere Farb- und Strukturunterschiede haben. Die bestellten Mengen werden grundsätzlich in Rechnung gestellt, auch wenn Aufträge storniert oder die Lieferung nicht abgerufen bzw. abgeholt werden.

### Farb- und Strukturunterschiede:

Betonsichtsteine bestehen aus natürlichen Rohstoffen. Schwankungen hinsichtlich Farbe und Struktur sowie Ausblühungen sind nicht vermeidbar und stellen keinen Reklamationsgrund dar. Die MBI + Octavantsteine haben natürliche oder produktionsbedingte Farb- und Strukturunterschiede, die gewünscht sind und zu einer lebhaften Fassade führen. Die Steine haben je nach Steintyp jeweils eine saubere Kopf- und Läuferseite und sind dementsprechend vor dem Verarbeiten zu kontrollieren und zu sortieren. Die meisten Octavant- sowie MBI – Verblend Mauersteine + Modulblöcke werden mit Hohlkammern hergestellt. Die Kernhalter können an den Kopfseiten Kerben verursachen. Sie sind mehr oder weniger sichtbar und stellen keine Minderung in Festigkeit u. Qualität dar. Farb- und Strukturabweichungen zwischen einzelnen Steinen berechtigen nicht zur Reklamation.

### Lagerung der Steine auf der Baustelle:

Die Sichtbetonsteine sind auf fester, ebener und sauberer Fläche zu lagern. Die Octavant Steine werden bereits im Werk auf Euro Paletten inkl. Folie gelagert. MBI Steine lagern nach der Produktion in einer großen Lagerhalle. Sie werden, wenn keine Einwegpaletten sowie Folie bestellt wurde, mit einem LKW inkl. Steingreifer angeliefert. Der LKW fährt mit geschlossener Plane, so dass die Steine auch bei Ihnen trocken ankommen. Bereitgelegte Paletten sollten bei Anlieferung an der Baustelle vorhanden sein, damit der Fahrer die Steinpakete ordnungsgemäß absetzen kann. Die Steine müssen immer vor Regen und Bodenfeuchte sowie Verschmutzung mit einer Folie ausreichend geschützt werden.

### Wenn was nicht in Ordnung ist:

Angelieferte Ware direkt nach Erhalt auf Mängel überprüfen. Transport- sowie optische Mängel sind direkt auf dem Lieferschein zu vermerken. Beschädigte Steine sowie Steine, die nicht in Farbe und Oberfläche mit der Bestellung übereinstimmen, dürfen nicht verarbeitet werden. Reklamation umgehend bei MBI melden. Verarbeitete Steine sind von der Reklamation ausgeschlossen.

### Mörtel:

Zuschlagstoffe und Bindemittel müssen frei von Bestandteilen sein, die zu Ausblühungen führen können. Es sollte nur Mörtel der Mörtelgruppe IIa ggfls. mit Stützkom verwendet werden. Das Anmachwasser darf keine schädlichen Bestandteile enthalten.

### Probemauern:

Wir empfehlen, insbesondere bei größeren Fassaden, vor Beginn der Maurerarbeiten eine kleinere Probefläche aufzumauern, um die optische Wirkung beurteilen zu können.

### Ausführung:

Vor Beginn der Maurerarbeiten sind die angelieferten Materialien zu prüfen, um eventuelle Reklamationen sofort geltend zu machen. Zur Verhinderung einer „Felderwirkung“ bei Farbschwankungen der Steine sind diese bei der Verarbeitung aus 2 - 3 Paletten gleichzeitig zu entnehmen. Sichtbetonsteine sind keine homogenen Produkte und dürfen deshalb nicht einfach ohne ein gewisses Sortieren aus verschiedenen Paletten, verarbeitet werden. Zur Vermeidung nachträglicher Ausblühungen müssen die Kammern der Steine beim Vermauern frei bleiben. Wird nicht der angegebene Mörtel verwendet, kann das Mauerwerk beim Verarbeiten „schwimmen“. Reklamationen, wie z. B. Verfärbungen oder Ausblühungen an den Steinen, die hieraus resultieren können, werden nicht anerkannt. Wird das Mauerwerk nachträglich verfugt, so sind die Fugen, solange der Mörtel noch frisch ist, 1,5 cm tief auszukratzen. Die Bestimmungen der DIN sind einzuhalten. Vor der nachträglichen Verfugung ist das Mauerwerk anzufeuchten und zu reinigen. Bei Frost sind entsprechende Maßnahmen zu treffen, um Schäden zu vermeiden. Frisches Mauerwerk ist abzudecken, gefrorene Baustoffe dürfen nicht zur Verwendung gelangen. Das Mauerwerk ist grundsätzlich gegen Witterung jeder Art zu schützen. Es ist täglich nach Beendigung der Arbeit abzudecken. Bei höheren Außentemperaturen ist das Mauerwerk nach Abbinden des Mörtels feucht zu halten. Nur so kann der Mörtel optimal aushärten.

### Nachbehandlung:

Zur Reinigung kann handelsüblicher Zementschleierentferner nach Herstellerangaben eingesetzt werden. Zuvor sollte man sich von der Wirksamkeit sowie des Einflusses auf Struktur und Farbe der Fassade überzeugen. Generell führt ein exaktes sauberes Verarbeiten des MBI + Octavant Betonsichtsteines zu besseren Ergebnissen als aufwendige Nachbehandlungen. Die MBI + Octavant Steine sind nicht hydrophobiert. Vor einer nachträglichen Hydrophobierung sind die Verträglichkeiten nach Herstellerangaben zu prüfen. Das Gleiche gilt bei einem Graffitienschutz.

Planungsunterlagen, Muster, Stürze sowie Zubehör kommen direkt von unserem Kundenservice.



[Kundenservice@mbibeton.de](mailto:Kundenservice@mbibeton.de)

Tel.: 02058 - 8949 44

Fax: 02058 - 8949 43

Allensteiner Str. 45 - 42277 Wuppertal

oder direkt im Internet unter: [www.zibotec.de](http://www.zibotec.de)



### Betonfertigteile/Stürze:

Fast alle Fertigteile sind möglich. Senden Sie uns Ihre Anfrage / Ausscheidung.

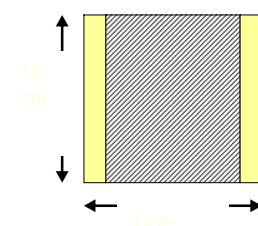
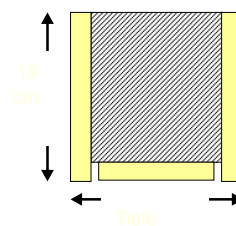


Auch Stürze mit 2 oder 3 Sichtseiten sowie mit Sonderkonstruktion können für Sie produziert werden.

Für z.B. Sichtinnenwände „Türen,,

3 Sichtseiten

2 Sichtseiten



**Unser Service**



Beratung von der Planung  
bis zur Fertigstellung



Muster, Ordner sowie Prospekte  
werden schnell versandt



Lieferung inkl. Abladung oder  
Abholung im Werk möglich



Fertigteile und Zubehör direkt von  
MBI oder dem MBI Kundenservice

[www.die-steinmeister.de](http://www.die-steinmeister.de)

**Firmensitz:**

MBI Beton GmbH  
Dornaper Str. 18  
42327 Wuppertal

**Verkaufsbüro:**

Tel.: 02058 8949 0  
Fax: 02058 8949 49  
Email: [info@mbibeton.de](mailto:info@mbibeton.de)

Diese Produktinfo wurde überreicht von: