

# Hochbau



Sichtmauerwerk für Innenwände und Fassaden

**Verblend- Mauerstein**

## Verkaufsbüro:

Wuppertal Wichlinghausen  
Oststr. 31 - 42277 Wuppertal

Tel: 0202 8209610  
Fax: 0202 8209611  
E-Mail: [info@mbibeton.de](mailto:info@mbibeton.de)

## Bürozeiten:

Montag - Donnerstag, von 8 - 17 Uhr.  
(Mittagspause von 13.00 bis 14.00 Uhr)  
Freitag 8 - 14.30 Uhr



## Firmensitz:

Wuppertal Dornap (Haus 1)  
Dornaper Str. 18 - 42327 Wuppertal

Tel: 02058 8949 0  
Fax: 02058 - 8949 49  
E-Mail: [info@mbibeton.de](mailto:info@mbibeton.de)



## Produktionswerk Kampen (NL)

MBI Beton b. v.  
Haatlandhaven 11  
NL - 8263 AS KAMPEN

## Garten + Hochbau



## Produktionswerk Liaplan

LIAPLAN Nord GmbH  
Ziegelei 6  
D-14798 Havelsee OT Briest

Telefon: (03381) 40480  
Telefax: (03381) 404840  
E-Mail: [info@liaplan-nord.de](mailto:info@liaplan-nord.de)

## Octavant – Sichtbetonsteine

Öffnungszeiten Innendienst / Disposition  
Montag - Freitag, von 7 - 17 Uhr.



## Produktionswerk Veghel (NL)

MBI Beton b. v.  
Taylorweg 10  
NL - 5466 AE VEGHEL

## Straße + Hochbau



## **MBI** KUNDENSERVICE

**Zibotec e. K.**  
Allensteiner Str. 45  
D - 42277 Wuppertal

Telefon: 02058 8949 44  
Telefax: 02058 8949 43

E-Mail: [zibotec@web.de](mailto:zibotec@web.de)  
Internet: [www.zibotec.de](http://www.zibotec.de)

## Muster + Prospektversand

Montag - Mittwoch - Freitag, (morgens)  
Abholung auch möglich.



Vertrieb Stürze, Betonfertigteile, Zubehör

# MBI Die Steinmeister

**MBI Verblend- Mauerstein**  
Fassade und Sicht- Innenwände



**zwei Sichtseiten**  
glatt + struktur + feinstruktur

Fassadenstein



SAP ARENA



Arena  
AufSchalke

Fassadenstein

Hochbau

Hochbau

### Farbübersicht

Verblend - Mauersteine

Verblend - Mauersteine

#### Oberfläche Struktur/Feinstruktur



grau (100)



dunkelgrau (115)



anthrazit (101)



mangan (207)



sahara (336)



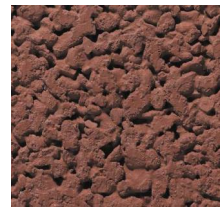
nordisch weiß (525)



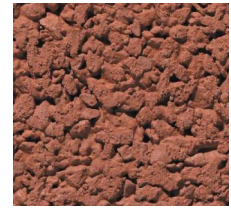
platin weiß (500)



weiß (505)



mittelrot (456)



dunkelrot (416)



creme (304)



ivoor sand (322)



nord. beige (326)



nord. gelb (337)



blau (612)

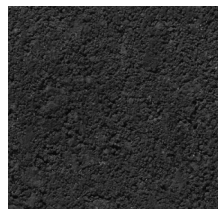
#### Oberfläche Glatt



grau (100)



dunkelgrau (115)



anthrazit (101)



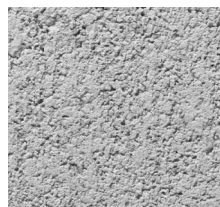
mangan (207)



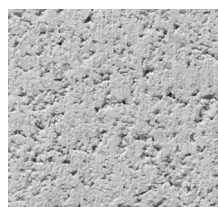
sahara (336)



nordisch weiß (525)



platin weiß (500)



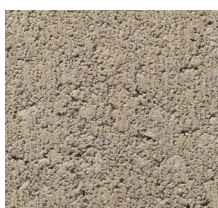
weiß (505)



mittelrot (456)



dunkelrot (416)



creme (304)



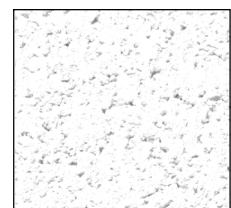
ivoor sand (322)



nord. beige (326)



nord. gelb (337)



weitere Farben !

Hochbau

Hochbau

Der ideale Stein für Sicht- Innenwände und Fassade



### Verblend/ Mauerstein

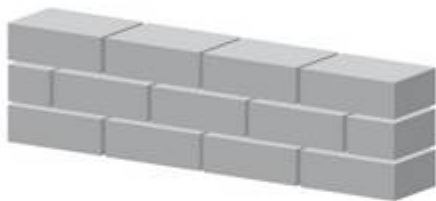
Der Verblend/ Mauerstein wird mit mindestens 2 Sichtseiten produziert und eignet sich hervorragend für die Erstellung von Sicht-Innenwänden und Fassade. Er kann als Trennwand (Läuferverband) oder im Block bzw. im Kreuzverband verarbeitet werden.

Bei den meisten Steintypen werden Kabelsteine mitproduziert, so dass eine Kabelverlegung problemlos im Mauerwerk stattfinden kann.

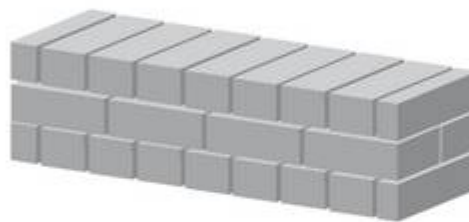
Wir geben Ihnen gerne genauere Informationen

Die Produktion mit der Steinoberfläche „feinstruktur“, ist nach Absprache möglich. Viele Sicht- Innenwände bei öffentlichen Gebäuden oder Sportstätten werden mit dieser Oberfläche erstellt.

### Mauerwerksverband Läufer



### Mauerwerksverband Kreuz/ Block



Speziell für den Einsatz in öffentlichen Gebäuden (Schulen, Sportstätten, etc.) wurde durch MBI der **feinstrukturierte** MBI Mauerstein entwickelt.

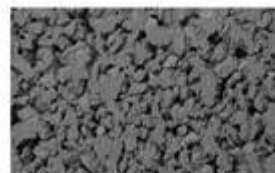
Nach Gesprächen mit der GUV (Gemeinde Unfallversicherung) wurde bei MBI die strukturierte Oberfläche durch feine Mineralien verfeinert, so dass die Oberfläche trotz „Struktur“ fast glatt ist. Hier wird die Unfallwahrscheinlichkeit (spez. Hautabschürfungen) um ein vielfaches reduziert.

Zahlreiche Schulen, Sportstätten zeigen dies als Garant für die MBI Produktionstechnik.

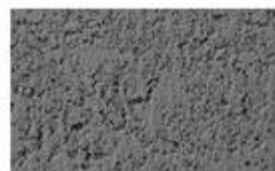
### Oberflächen



struktur



feinstruktur



glatt

## Verblend- Mauersteine Waalformat 210x100x52 mm

zwei Sichtseiten  
glatt + struktur + feinstruktur

Farbe - laut Farbkarte oder nach Wunsch	Artikelcode	Mörtel- bedarf	Rohdichte Klasse	Anzahl / m <sup>2</sup>	Gewicht in kg/St	Anzahl / Paket	Druckstärke N/mm <sup>2</sup>
Oberfläche: struktur	o/+ DGLM. . . BS	21 l/m <sup>2</sup>		73	2,25	540	20/25
Oberfläche: glatt	o/+ DGCM. . . BS	21 l/m <sup>2</sup>		73	2,3	540	20/25
Oberfläche: feinstruktur	+ DGF. . . BS	21 l/m <sup>2</sup>		73	2,25	540	20/25



### Paketzusammenstellung:

Anzahl Läufer:	87,50%
Anzahl Leitungssteine:	9,72%
Anzahl Halbe:	2,78%
Sonstige:	

Paketgröße (lxbxh): 1200 x 630 x 780 mm

o = teilweise Lagerware

\*\*\* = Ersetzt die Farbnummer (s. Farbtafel)

+ Produktion kurzfristig

Verblend- Mauerstein

Verblend- Mauersteine

## Verblend- Mauersteine Maasformat 210x100x83 mm

zwei Sichtseiten  
glatt + struktur + feinstruktur

Farbe - laut Farbkarte oder nach Wunsch	Artikelcode	Mörtel- bedarf	Rohdichte Klasse	Anzahl / m <sup>2</sup>	Gewicht in kg/st	Anzahl / Paket	Druckstärke N/mm <sup>2</sup>
Oberfläche: struktur	o/+ DBLM. . . BS	17 l/m <sup>2</sup>		48	3,65	396	20/25
Oberfläche: glatt	o/+ DBCM. . . BS	17 l/m <sup>2</sup>		48	3,45	396	20/25
Oberfläche: feinstruktur	+ DBFM. . . BS	17 l/m <sup>2</sup>		48	3,45	396	20/25



### Paketzusammenstellung:

Anzahl Läufer:	87,50%
Anzahl Leitungssteine:	9,72%
Anzahl Halbe:	2,78%
Sonstige:	

Paketgröße (lxbxh): 1200 x 630 x 910 mm

o = teilweise Lagerware

\*\*\* = Ersetzt die Farbnummer (s. Farbtafel)

+ Produktion kurzfristig

## Verblend- Mauersteine Maasformat 210x150x83 mm

zwei Sichtseiten  
glatt + struktur + feinstruktur

Farbe - laut Farbkarte oder nach Wunsch	Artikelcode	Mörtel- bedarf	Rohdichte Klasse	Anzahl / m <sup>2</sup>	Gewicht in kg/st	Anzahl / Paket	Druckstärke N/mm <sup>2</sup>
Oberfläche: struktur	o/+ DCLM. . . BS	21 l/m <sup>2</sup>		48	5	264	20/25
Oberfläche: glatt	o/+ DCCM. . . BS	21 l/m <sup>2</sup>		48	5,4	264	20/25
Oberfläche: feinstruktur	+ DCFM. . . BS	21 l/m <sup>2</sup>		48	5	264	20/25



### Paketzusammenstellung:

Anzahl Läufer:	75,00% (2 Sichtseiten + 2,5% (3 Sichtseiten))
Anzahl Leitungssteine:	8,33%
Anzahl Halbe:	4,18%
Sonstige:	

Paketgröße (lxbxh): 1200 x 630 x 910 mm

o = teilweise Lagerware

\*\*\* = Ersetzt die Farbnummer (s. Farbtafel)

+ Produktion kurzfristig

Hochbau

Hochbau

## Verblend- Mauersteine Modulformat 190x90x90 mm

zwei Sichtseiten  
glatt + struktur + feinstruktur

Verblend- Mauerstein

Farbe - laut Farbkarte oder nach Wunsch	Artikelcode	Mörtel- bedarf	Rohdichte Klasse	Anzahl / m <sup>2</sup>	Gewicht in kg/st	Anzahl / Paket	Druckstärke N/mm <sup>2</sup>
Oberfläche: struktur	o/+ DMLM. . . BS	14 l/m <sup>2</sup>		50	3,05	360	20/25
Oberfläche: glatt	o/+ DMCM. . . BS	14 l/m <sup>2</sup>		50	3,25	360	20/25
Oberfläche: feinstruktur	+ DMFM. . . BS	14 l/m <sup>2</sup>		50	3,05	360	20/25



**Paketzusammenstellung:**

Anzahl Läufer:	87,50%
Anzahl Leitungssteine:	9,72%
Anzahl Halbe:	2,78%
Sonstige:	

Paketgröße (lxbxh): 1080 x 570 x 900 mm

o = teilweise Lagerware

\*\*\* = Ersetzt die Farbnummer (s. Farbtafel)

+ Produktion kurzfristig

Verblend- Mauersteine

## Verblend- Mauersteine Modulformat 190x140x90 mm

zwei Sichtseiten  
glatt + struktur + feinstruktur

Farbe - laut Farbkarte oder nach Wunsch	Artikelcode	Mörtel- bedarf	Rohdichte Klasse	Anzahl / m <sup>2</sup>	Gewicht in kg/st	Anzahl / Paket	Druckstärke N/mm <sup>2</sup>
Oberfläche: struktur	+ DNLM. . . BS	25 l/m <sup>2</sup>		50	4,5	240	20/25
Oberfläche: glatt	+ DNCM. . . BS	25 l/m <sup>2</sup>		50	5	240	20/25
Oberfläche: feinstruktur	+ DNFM. . . BS	25 l/m <sup>2</sup>		50	4,5	240	20/25



**Paketzusammenstellung:**

Anzahl Läufer:	75,00% (2 Sichtseiten + 2,5% (3 Sichtseiten))
Anzahl Leitungssteine:	8,33%
Anzahl Halbe:	4,18%
Sonstige:	

Paketgröße (lxbxh): 1120 x 570 x 900 mm

o = teilweise Lagerware

\*\*\* = Ersetzt die Farbnummer (s. Farbtafel)

+ Produktion kurzfristig

## Verblend- Mauersteine NF 240x115x71 mm

zwei Sichtseiten  
glatt + struktur + feinstruktur

Farbe - laut Farbkarte oder nach Wunsch	Artikelcode	Mörtel- bedarf	Rohdichte Klasse	Anzahl / m <sup>2</sup>	Gewicht in kg/st	Anzahl / Paket	Druckstärke N/mm <sup>2</sup>
Oberfläche: struktur	+ DQLM. . . BS	21 l/m <sup>2</sup>		48	4,2	300	20/25
Oberfläche: glatt	+ DQCM. . . BS	21 l/m <sup>2</sup>		48	4,2	300	20/25
Oberfläche: feinstruktur	+ DQFM. . . BS	21 l/m <sup>2</sup>		48	4,2	300	20/25



**Paketzusammenstellung:**

Anzahl Läufer:	86,00%
Anzahl Leitungssteine:	10,00%
Anzahl Halbe:	4,00%
Sonstige:	

Paketgröße (lxbxh): 1200 x 600 x 850 mm

o = teilweise Lagerware

\*\*\* = Ersetzt die Farbnummer (s. Farbtafel)

+ Produktion kurzfristig

Hochbau

Hochbau

## Verblend- Mauersteine

### 240x115x88 mm

zwei Sichtseiten

glatt + struktur + feinstruktur

Farbe - laut Farbkarte oder nach Wunsch	Artikelcode	Mörtel- bedarf	Rohdichte Klasse	Anzahl / m <sup>2</sup>	Gewicht in kg/st	Anzahl / Paket	Druckstärke N/mm <sup>2</sup>
Oberfläche: struktur	+ DWLM. . . BS	18 l/m <sup>2</sup>		50	5	270	20/25
Oberfläche: glatt	o/+ DWCM. . . BS	18 l/m <sup>2</sup>		50	5	270	20/25
Oberfläche: feinstruktur	+ DWFM. . . BS	18 l/m <sup>2</sup>		50	5	270	20/25



#### Paketzusammenstellung:

Anzahl Läufer:	92,50%
Anzahl Leitungssteine:	5,60%
Anzahl Halbe:	1,90%

Sonstige:

Paketgröße (lxbxh): 1200 x 600 x 900 mm

o = teilweise Lagerware

\*\*\* = Ersetzt die Farbnummer (s. Farbtafel)

+ Produktion kurzfristig

Verblend- Mauersteine

Verblend- Mauersteine

## Verblend- Mauersteine

### 2 DF 240x115x113 mm

zwei Sichtseiten

glatt + struktur + feinstruktur

Farbe - laut Farbkarte oder nach Wunsch	Artikelcode	Mörtel- bedarf	Rohdichte Klasse	Anzahl / m <sup>2</sup>	Gewicht in kg/st	Anzahl / Paket	Druckstärke N/mm <sup>2</sup>
Oberfläche: struktur	+ DZLM. . . BS	16 l/m <sup>2</sup>		50	5,7	200	20/25
Oberfläche: glatt	o/+ DZCM. . . BS	16 l/m <sup>2</sup>		50	5,8	200	20/25
Oberfläche: feinstruktur	+ DZFM. . . BS	16 l/m <sup>2</sup>		50	5,7	200	20/25



#### Paketzusammenstellung:

Anzahl Läufer:	88,00%
Anzahl Leitungssteine:	8,00%
Anzahl Halbe:	4,00%

Sonstige:

Paketgröße (lxbxh): 1200 x 580 x 900 mm

o = teilweise Lagerware

\*\*\* = Ersetzt die Farbnummer (s. Farbtafel)

+ Produktion kurzfristig

## Formsteine

Für das Steinformat 210 x 100 x 83 mm (lxbxh) sowie das Maß 190 x 90 x 90 mm (lxbxh) gibt es serienmäßig folgende Formsteine:



45° / 135° Formstein

Abgerundeter Formstein R = 80mm

Weitere Formsteine, auch für andere Formate sind nach Absprache sowie Formänderungen (Mehrkosten) möglich.

Hochbau

Hochbau

### Normen:

Unsere Betonsichtsteine sind frostbeständige Beton-Vormauersteine nach DIN 18153. Die Stein- und Druckfestigkeit entnehmen Sie bitte den Produktinformationen. Das Mauerwerk ist gemäß DIN 1053 auszuführen. Es ist möglich, die Vormauerfassade mit Kerndämmung zu erstellen. Wir empfehlen jedoch immer eine Hinterlüftung der Fassade von 4 cm, um durch Schlagregen bzw. Kondensat eindringendes Wasser fachgerecht über offene Stoßfugen abführen zu können.

### Auftragsfertigung:

Das gesamte Octavant - Programm sowie ein Großteil der MBI Produkte wird auftragsbezogen geliefert, d. h. die gesamte Menge für ein Objekt wird in einer Charge gefertigt. Nachlieferungen müssen im Normalfall neu gefertigt werden und bedingen deshalb eine gewisse Lieferfrist. Nachlieferungen können größere Farb- und Strukturunterschiede haben. Die bestellten Mengen werden grundsätzlich in Rechnung gestellt, auch wenn Aufträge storniert oder die Lieferung nicht abgerufen bzw. abgeholt werden.

### Farb- und Strukturunterschiede:

Betonsichtsteine bestehen aus natürlichen Rohstoffen. Schwankungen hinsichtlich Farbe und Struktur sowie Ausblühungen sind nicht vermeidbar und stellen keinen Reklamationsgrund dar. Die MBI + Octavantsteine haben natürliche oder produktionsbedingte Farb- und Strukturunterschiede, die gewünscht sind und zu einer lebhaften Fassade führen. Die Steine haben je nach Steintyp jeweils eine saubere Kopf- und Läuferseite und sind dementsprechend vor dem Verarbeiten zu kontrollieren und zu sortieren. Die meisten Octavant- sowie MBI – Verblend Mauersteine + Modulblöcke werden mit Hohlkammern hergestellt. Die Kernhalter können an den Kopfseiten Kerben verursachen. Sie sind mehr oder weniger sichtbar und stellen keine Minderung in Festigkeit u. Qualität dar. Farb- und Strukturabweichungen zwischen einzelnen Steinen berechtigen nicht zur Reklamation.

### Lagerung der Steine auf der Baustelle:

Die Sichtbetonsteine sind auf fester, ebener und sauberer Fläche zu lagern. Die Octavant Steine werden bereits im Werk auf Euro Paletten inkl. Folie gelagert. MBI Steine lagern nach der Produktion in einer großen Lagerhalle. Sie werden, wenn keine Einwegpaletten sowie Folie bestellt wurde, mit einem LKW inkl. Steingreifer angeliefert. Der LKW fährt mit geschlossener Plane, so dass die Steine auch bei Ihnen trocken ankommen. Bereitgelegte Paletten sollten bei Anlieferung an der Baustelle vorhanden sein, damit der Fahrer die Steinpakete ordnungsgemäß absetzen kann. Die Steine müssen immer vor Regen und Bodenfeuchte sowie Verschmutzung mit einer Folie ausreichend geschützt werden.

### Wenn was nicht in Ordnung ist:

Angelieferte Ware direkt nach Erhalt auf Mängel überprüfen. Transport- sowie optische Mängel sind direkt auf dem Lieferschein zu vermerken. Beschädigte Steine sowie Steine, die nicht in Farbe und Oberfläche mit der Bestellung übereinstimmen, dürfen nicht verarbeitet werden. Reklamation umgehend bei MBI melden. Verarbeitete Steine sind von der Reklamation ausgeschlossen.

### Mörtel:

Zuschlagstoffe und Bindemittel müssen frei von Bestandteilen sein, die zu Ausblühungen führen können. Es sollte nur Mörtel der Mörtelgruppe IIa ggfls. mit Stützkom verwendet werden. Das Anmachwasser darf keine schädlichen Bestandteile enthalten.

### Probemauern:

Wir empfehlen, insbesondere bei größeren Fassaden, vor Beginn der Maurerarbeiten eine kleinere Probefläche aufzumauern, um die optische Wirkung beurteilen zu können.

### Ausführung:

Vor Beginn der Maurerarbeiten sind die angelieferten Materialien zu prüfen, um eventuelle Reklamationen sofort geltend zu machen. Zur Verhinderung einer „Felderwirkung“ bei Farbschwankungen der Steine sind diese bei der Verarbeitung aus 2 - 3 Paletten gleichzeitig zu entnehmen. Sichtbetonsteine sind keine homogenen Produkte und dürfen deshalb nicht einfach ohne ein gewisses Sortieren aus verschiedenen Paletten, verarbeitet werden. Zur Vermeidung nachträglicher Ausblühungen müssen die Kammern der Steine beim Vermauern frei bleiben. Wird nicht der angegebene Mörtel verwendet, kann das Mauerwerk beim Verarbeiten „schwimmen“. Reklamationen, wie z. B. Verfärbungen oder Ausblühungen an den Steinen, die hieraus resultieren können, werden nicht anerkannt. Wird das Mauerwerk nachträglich verfugt, so sind die Fugen, solange der Mörtel noch frisch ist, 1,5 cm tief auszukratzen. Die Bestimmungen der DIN sind einzuhalten. Vor der nachträglichen Verfugung ist das Mauerwerk anzufeuchten und zu reinigen. Bei Frost sind entsprechende Maßnahmen zu treffen, um Schäden zu vermeiden. Frisches Mauerwerk ist abzudecken, gefrorene Baustoffe dürfen nicht zur Verwendung gelangen. Das Mauerwerk ist grundsätzlich gegen Witterung jeder Art zu schützen. Es ist täglich nach Beendigung der Arbeit abzudecken. Bei höheren Außentemperaturen ist das Mauerwerk nach Abbinden des Mörtels feucht zu halten. Nur so kann der Mörtel optimal aushärten.

### Nachbehandlung:

Zur Reinigung kann handelsüblicher Zementschleierentferner nach Herstellerangaben eingesetzt werden. Zuvor sollte man sich von der Wirksamkeit sowie des Einflusses auf Struktur und Farbe der Fassade überzeugen. Generell führt ein exaktes sauberes Verarbeiten des MBI + Octavant Betonsichtsteines zu besseren Ergebnissen als aufwendige Nachbehandlungen. Die MBI + Octavant Steine sind nicht hydrophobiert. Vor einer nachträglichen Hydrophobierung sind die Verträglichkeiten nach Herstellerangaben zu prüfen. Das Gleiche gilt bei einem Graffitienschutz.

Planungsunterlagen, Muster, Stürze sowie Zubehör kommen direkt von unserem Kundenservice.



[Kundenservice@mbibeton.de](mailto:Kundenservice@mbibeton.de)

Tel.: 02058 - 8949 44

Fax: 02058 - 8949 43

Allensteiner Str. 45 - 42277 Wuppertal

oder direkt im Internet unter: [www.zibotec.de](http://www.zibotec.de)



### Betonfertigteile/Stürze:

Fast alle Fertigteile sind möglich. Senden Sie uns Ihre Anfrage / Ausscheidung.

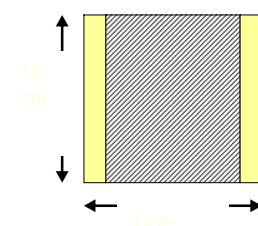
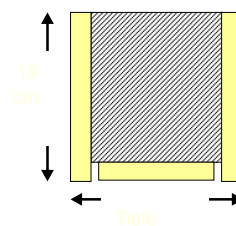


Auch Stürze mit 2 oder 3 Sichtseiten sowie mit Sonderkonstruktion können für Sie produziert werden.

Für z.B. Sichtinnenwände „Türen,,

3 Sichtseiten

2 Sichtseiten



## Unser Service

Beratung von der Planung  
bis zur Fertigstellung



Muster, Ordner sowie Prospekte  
werden schnell versandt

Lieferung inkl. Abladung oder  
Abholung im Werk möglich



Fertigteile und Zubehör direkt von  
MBI oder dem MBI Kundenservice

---

# [www.die-steinmeister.de](http://www.die-steinmeister.de)

Firmensitz:

MBI Beton GmbH  
Dornaper Str. 18  
42327 Wuppertal

Verkaufsbüro:

Tel.: 02058 8949 0  
Fax: 02058 8949 49  
Email: [info@mbibeton.de](mailto:info@mbibeton.de)

Diese Produktinfo wurde überreicht von: